



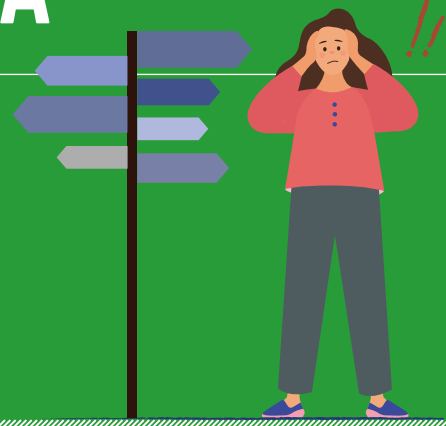
CURSO ONLINE TUTORIZADO

ONLINE

ACCESIBILIDAD COGNITIVA

TALLERES FORMATIVOS:

- CREANDO RED DE ACCESIBILIDAD
- ELABORACIÓN DE PRESUPUESTOS EN SERVICIOS DE ACCESIBILIDAD COGNITIVA



Programa de responsabilidad social, financiado por Fundación ONCE.

Plena inclusión Andalucía trabaja para consolidar una Red de Accesibilidad Cognitiva andaluza.

Para ello, realizamos una primera reunión en febrero de 2020 a la que asistieron las entidades de nuestro movimiento asociativo interesadas en este ámbito.

Como continuidad, ofertamos dos formaciones en vivo a través de videoconferencia.

Duración

5 horas distribuidas en 3 semanas

Periodo de inscripción

Hasta el 17 de septiembre de 2020

Fechas de realización

Creando Red de Accesibilidad:
22 y 29 de septiembre
de 10:00 a 12:00h.

Elaboración de presupuestos en Servicios de Accesibilidad Cognitiva:

5 de octubre de 10:00 a 11:00h.

Tutor

Óscar García Muñoz, coordinador de Programas de Accesibilidad en Plena inclusión Madrid

Plataforma

ZOOM o similar

DIRIGIDO A:

La formación está dirigida a dirigentes y profesionales del movimiento asociativo interesados en la Accesibilidad Cognitiva y en formar parte de la Red de Accesibilidad andaluza.

OBJETIVOS:

- Conocer el funcionamiento del modelo de Red de Accesibilidad de Plena inclusión Madrid.
- Conocer y abordar cuestiones relevantes para definir las bases de una Red de Accesibilidad Cognitiva.
- Promover el debate y la participación de los y las participantes y recoger aportaciones que permitan orientar el funcionamiento de la Red de Accesibilidad Cognitiva en Andalucía.
- Conocer las pautas básicas para elaborar presupuestos de Servicios de Accesibilidad.

CONTENIDOS:

Creando Red de Accesibilidad:

- Modelo de Plena Inclusión Madrid.
- Dinámicas de discusión para la Red de Accesibilidad de Plena Inclusión Andalucía:
 - » Objetivos y programa de trabajo.
 - » Asignación de tareas y compromiso.
 - » Liderazgo y gestión de relaciones entre miembros.
 - » Formato y frecuencia de reuniones.
 - » Generación de base para coordinación de pedidos y trabajos externos.

Elaboración de presupuestos en Servicios de Accesibilidad Cognitiva:

- Análisis de tareas.
- Evaluación de costes y asignación de precios.
- Aplicación de IVA.
- Modelo de presupuesto.

SELECCIÓN:

Tendrán preferencia entidades asistentes a la I Reunión de Accesibilidad Cognitiva.



INSCRIPCIÓN



Para más información contactar con María Viejo: mariaviejo@plenainclusionandalucia.org