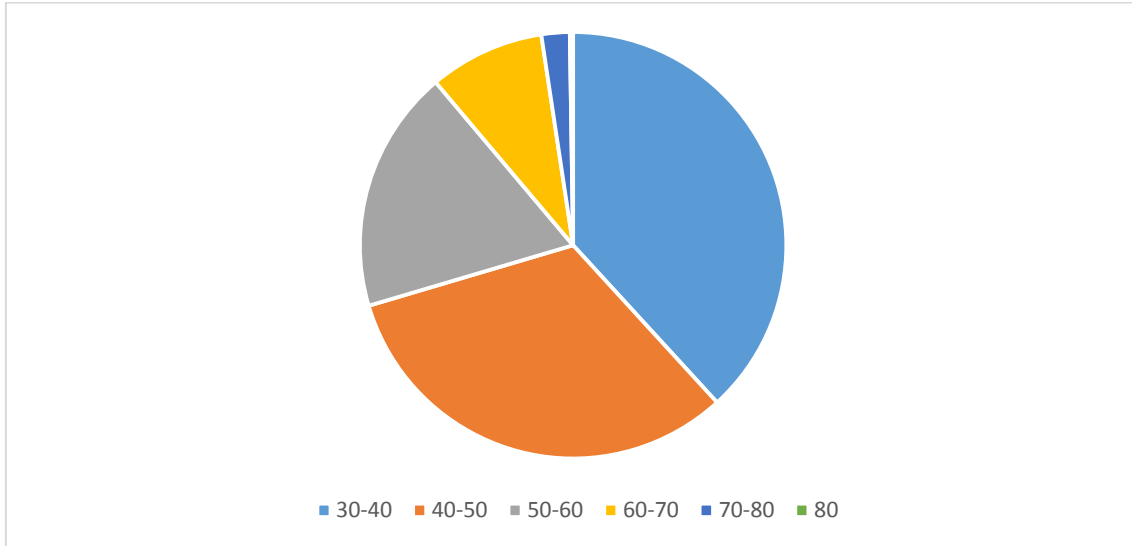




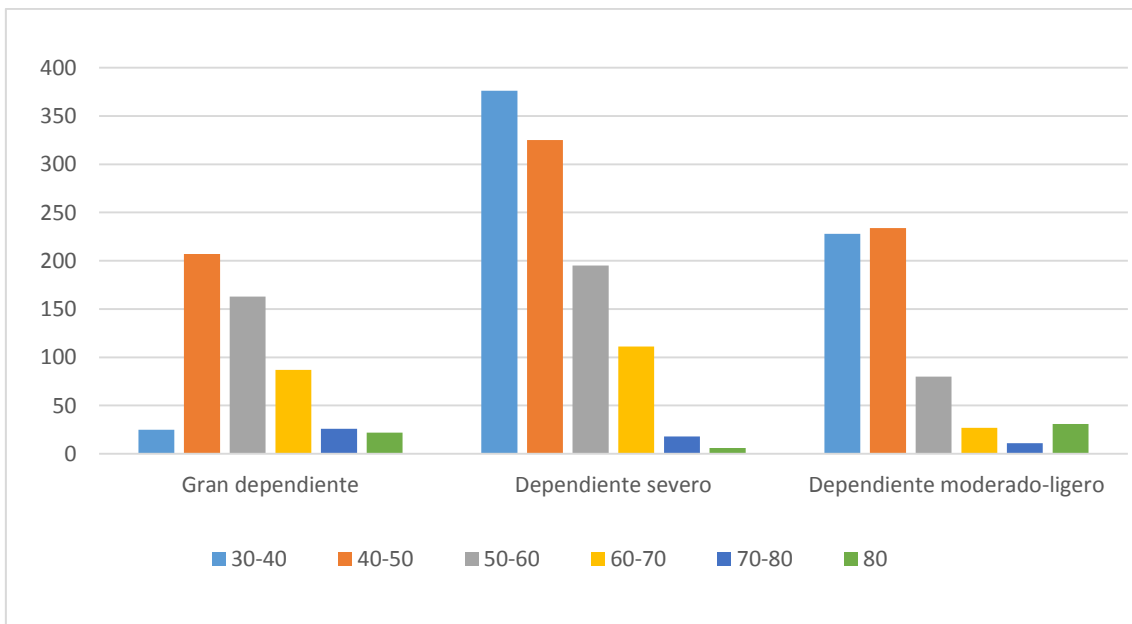
# ENVEJECIMIENTO EN ENTIDADES DE PLENA INCLUSIÓN ANDALUCÍA

RESUMEN DE LOS DATOS RECOGIDOS EN EL CUESTIONARIO  
DISCAPACIDAD INTELECTUAL Y ENVEJECIMIENTO. CUMPLIMENTADO  
POR LAS ENTIDADES EN DICIEMBRE DE 2017

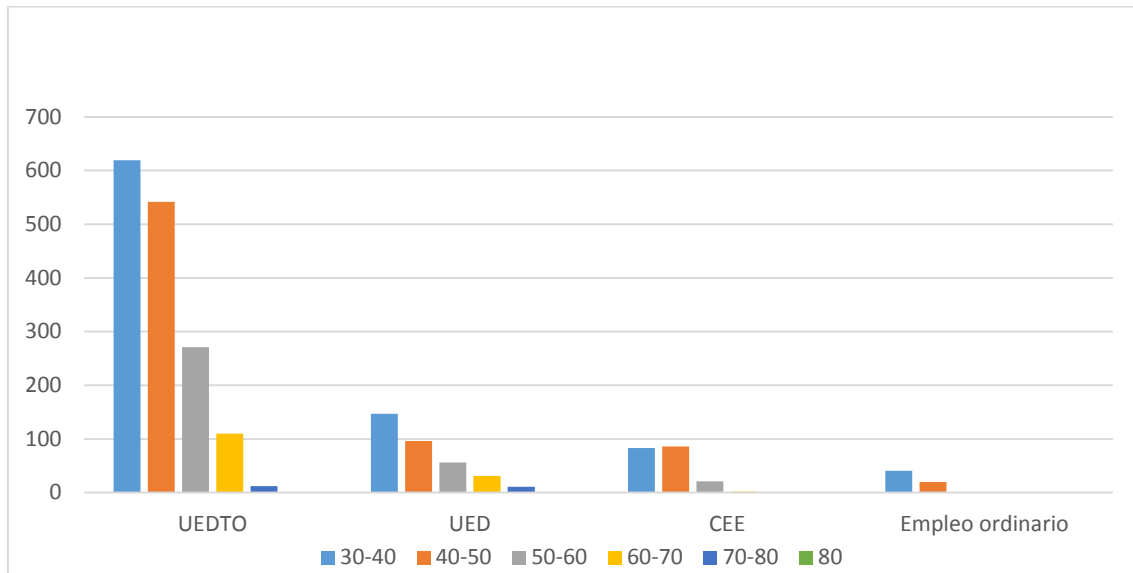
## PCDID POR TRAMOS DE EDAD



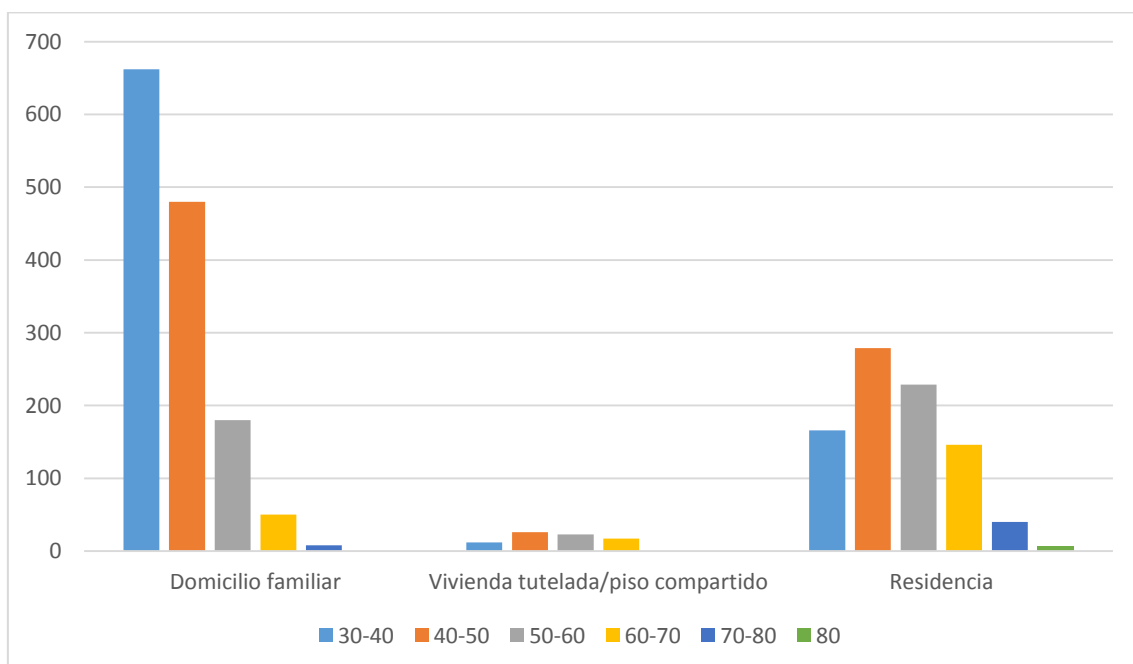
## EDAD Y GRADO DE DEPENDENCIA



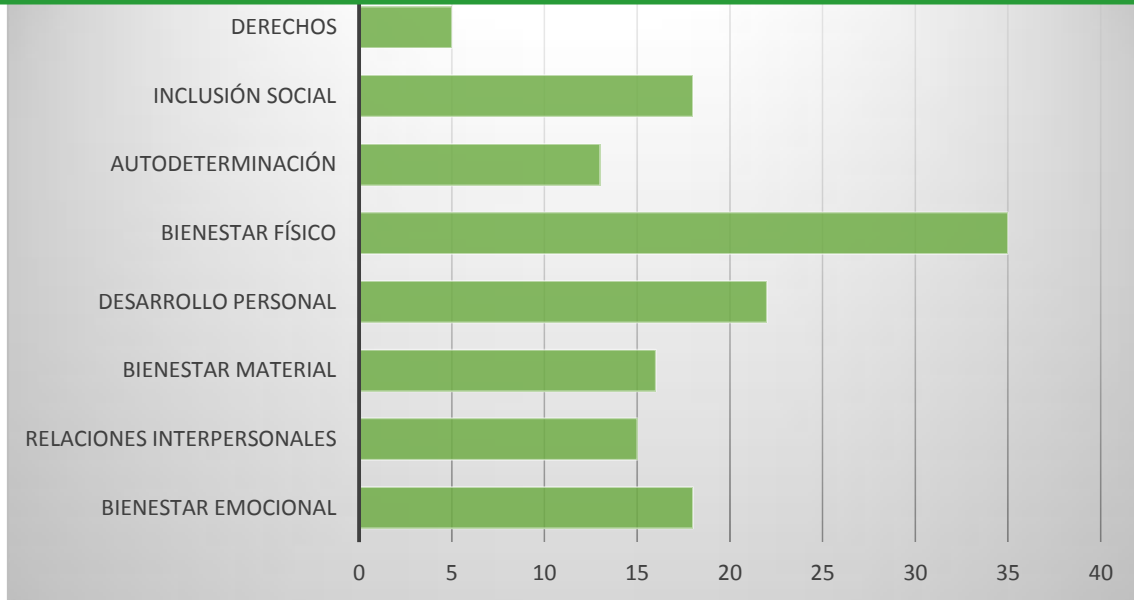
## TIPOS DE SERVICIOS DIURNOS POR TRAMO DE EDAD



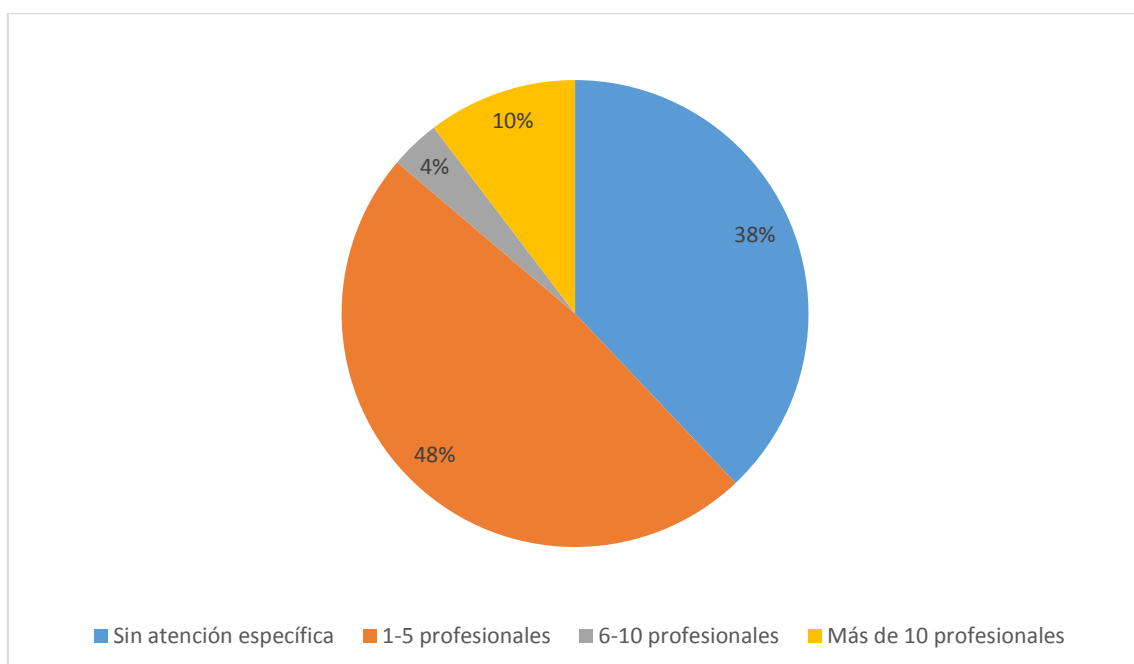
## TIPOS DE ATENCIÓN NOCTURNA



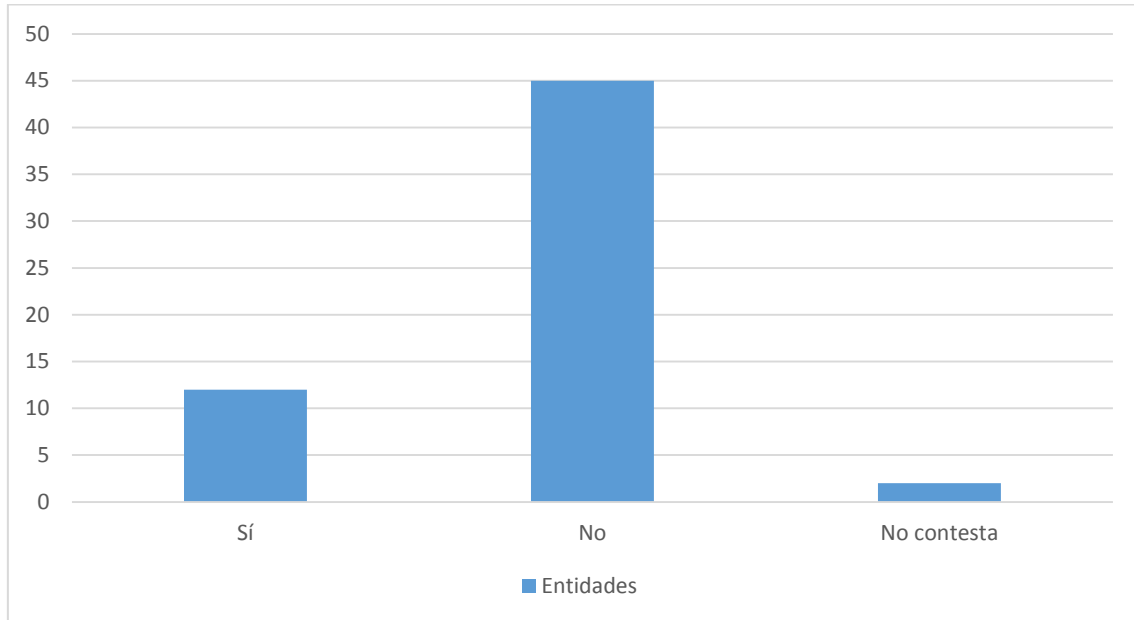
## NECESIDADES DE APOYO ATENDIENDO A DIMENSIONES DE CALIDAD DE VIDA



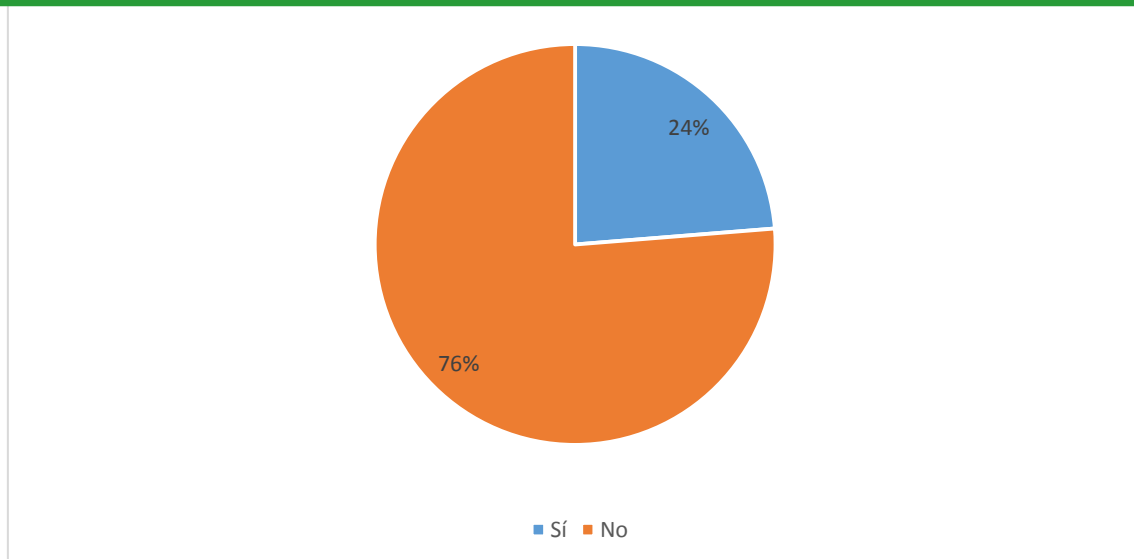
## PERSONAL DESTINADO A PDI MAYORES DE 40 AÑOS



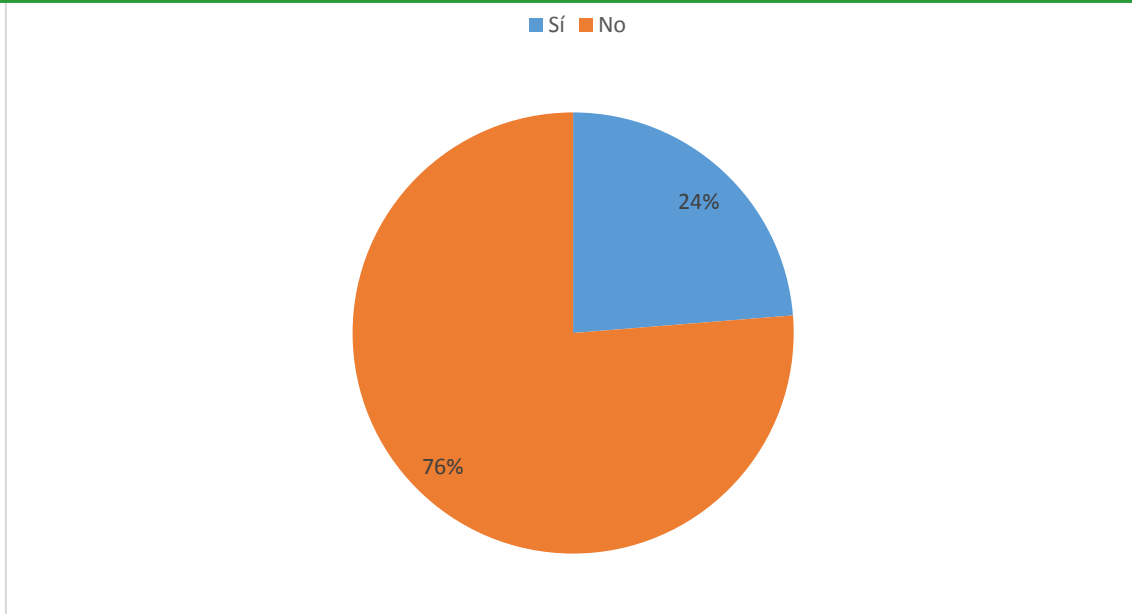
## PRUEBAS ESPECÍFICAS EN PROCESOS DE ENVEJECIMIENTO



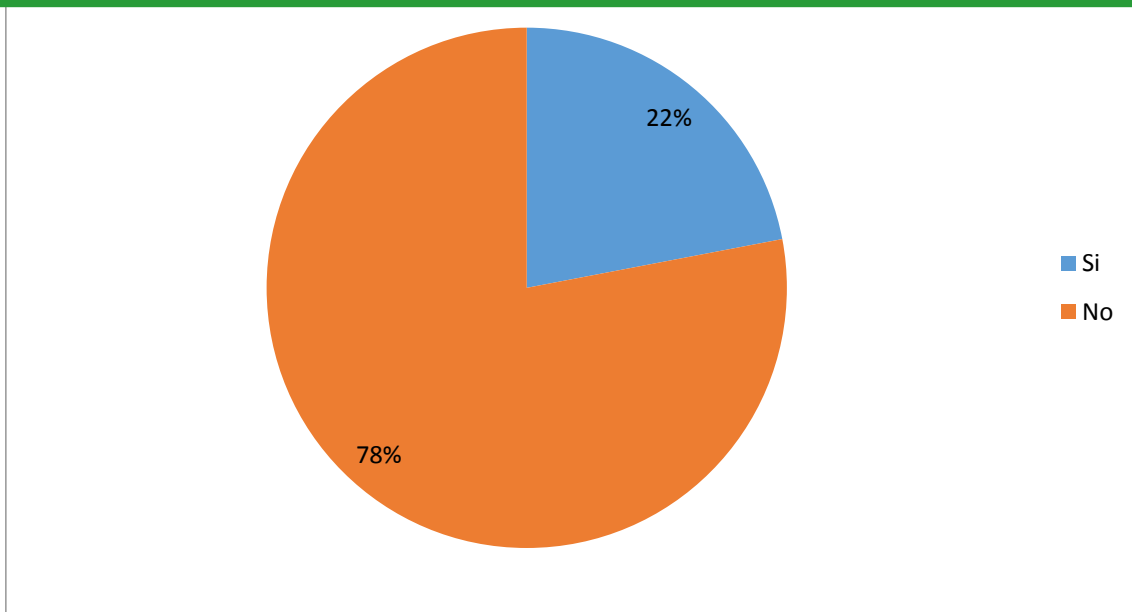
## PROGRAMA ESPECÍFICO PARA MAYORES DE 40 AÑOS



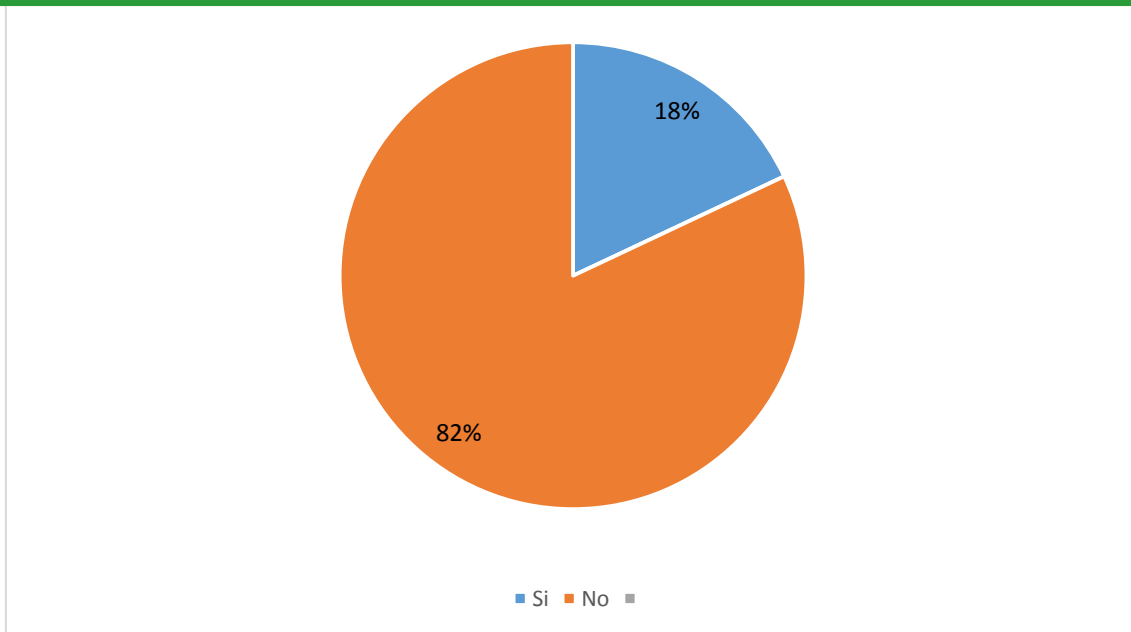
## USO DE SERVICIOS COMUNITARIOS



## ASISTENCIA DE PROFESIONALES A ACCIONES FORMATIVAS



## ASISTENCIA DE LAS CPI A ACCIONES FORMATIVAS



### PROPUESTAS QUE LA FEDERACIÓN DEBERÍA IMPULSAR

Basándonos en las demandas recogidas por los centros tenemos las siguientes propuestas de actuación:

- **Formación.** Para los profesionales, para las personas con discapacidad y para las familias. Reclaman formación para detectar los cambios conductuales y cognitivos en el proceso de envejecimiento, el reconocimiento de los síntomas, las estrategias para encararlos, la elaboración de planes personalizados de apoyo...
- Apoyo y orientación para el adecuado **tránsito a la jubilación.**
- **Favorecer inclusión** en la comunidad, contribución social. A través de voluntariado y en los Centros de participación activa de mayores.
- Favorecer la **continuidad de vida en el mismo lugar donde siempre han vivido** o viviendas tuteladas o pisos compartidos, pero siempre integradas en la comunidad.
- **Revisep.** Revisión de vida centrada en aspectos positivos. En relación con acciones de preparación para la vejez, autoestima, memoria.

Estas propuestas van correlacionadas con las áreas y acciones del programa de envejecimiento:

ÁREA 1: Acciones de Promoción de la Autonomía Personal en condiciones de Igualdad de oportunidades.

- Acciones preparación para la vejez, autoestima, memoria, duelo, REVISEP, PPA, basados en Psicología Positiva (Proyecto de Buena Vejez, Plena Inclusión y Universidad Complutense de Madrid).
- Participación en programas específicos para las personas mayores CDI desde los CPA y servicios sociales, inclusión y participación.
- Acciones Formativas y de participación que promuevan envejecimiento activo y saludable de las PCDI mayores (servicios comunitarios, CPA, cooperación en red)
- Acciones de formación y capacitación a profesionales de apoyo o personas que cuidan así como a familias en técnicas de autocuidado, cuidar al cuidador, información y conocimiento sobre deterioro cognitivo y aspectos neurológicos y envejecimiento prematuro y demencias.

ÁREA 2: Recogida de información y detección de necesidad

- Desarrollo de intervenciones proactivas para identificar personas con especial vulnerabilidad con discapacidad intelectual mayor y personas que vivan solas.

ÁREA 3: Apoyo y orientación en el proceso de tránsito a la jubilación y asesoramiento jurídico legal sobre el ejercicio de sus derechos.

- Apoyo y orientación para el adecuado tránsito a la jubilación de personas mayores con discapacidad intelectual y del desarrollo.
- Asesoramiento a personas con necesidades de apoyo en ejercicio de su capacidad jurídica.

Propuestas	Áreas y acciones del programa de Envejecimiento
<p><b>Formación:</b></p> <ul style="list-style-type: none"> <li>- Cambios conductuales y cognitivos en el proceso de envejecimiento</li> <li>- Reconocimiento de síntomas estrategias para encararlos</li> <li>- Elaboración de planes personalizados de apoyo.</li> </ul>	<p>Área 1: Acciones de promoción de la autonomía personal en condiciones de igualdad de oportunidades.</p> <ul style="list-style-type: none"> <li>- Acciones de formación y capacitación a profesionales de apoyo o personas que cuidan así como a familias en técnicas de autocuidado, cuidar al cuidador, información y conocimiento sobre deterioro cognitivo y aspectos neurológicos y envejecimiento prematuro y demencias.</li> </ul>



<p>Apoyo y orientación para el adecuado <b>tránsito a la jubilación.</b></p>	<p>ÁREA 3: Apoyo y orientación en el proceso de tránsito a la jubilación y asesoramiento jurídico legal sobre el ejercicio de sus derechos.</p> <ul style="list-style-type: none"> <li>- Apoyo y orientación para el adecuado tránsito a la jubilación de personas mayores con discapacidad intelectual y del desarrollo.</li> </ul>
<p>Favorecer <b>inclusión en la comunidad</b>, contribución social. A través de voluntariado y centros de participación activa de mayores</p>	<p>Área 1: Acciones de promoción de la autonomía personal en condiciones de igualdad de oportunidades.</p> <ul style="list-style-type: none"> <li>- Participación en programas para las personas mayores CDI desde los CPA y servicios sociales, inclusión y participación.</li> </ul>
<p>Favorecer la <b>continuidad de vida en el mismo lugar donde siempre han vivido.</b> Favorecer las viviendas tuteladas o pisos compartidos, pero siempre integradas en la comunidad.</p>	<p>ÁREA 2: Recogida de información y detección de necesidad</p> <ul style="list-style-type: none"> <li>- Desarrollo de intervenciones proactivas para identificar personas con especial vulnerabilidad con discapacidad intelectual mayor y personas que vivan solas.</li> </ul>
<p><b>Revisep.</b> Revisión de vida centrada en aspectos positivos. En relación con acciones de preparación para la vejez, autoestima, memoria.</p>	<p><b>Área 1: Acciones de promoción de la autonomía personal en condiciones de igualdad de oportunidades.</b></p> <ul style="list-style-type: none"> <li>- Acciones preparación para la vejez, autoestima, memoria... basados en psicología positiva.</li> </ul>