

**Manual del proyecto
para el equipo**

Documento de apoyo



**Palabras
que tenemos que conocer
para el proyecto**

Acceso fácil, sociedad inclusiva:
innovación social desde la comunidad.



Publicación en lectura fácil

Esta publicación está escrita y publicada siguiendo la Norma UNE 153101:2018 EX de Lectura Fácil.

La norma UNE 153101:2018 EX es una norma oficial que dice cómo tiene que ser un documento para que esté en lectura fácil.



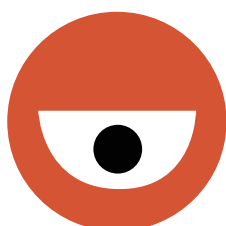
© Logo lectura fácil propiedad de Inclusion Europe. Tienes más información en <https://www.inclusion-europe.eu/>



El documento está adaptado y validado por un equipo de profesionales con discapacidad intelectual y del desarrollo que forman parte de Plena inclusión Aragón y Plena inclusión España.



Para hacer el proyecto contamos con la ayuda económica del Ministerio de Derechos Sociales, Consumo y Agenda 2030 y la Fundación ONCE.



El documento está ilustrado y maquetado por la diseñadora Bárbara López de Toledo.

Este documento es para conocer el proyecto de accesibilidad.



Acceso fácil, sociedad inclusiva: innovación social desde la comunidad.



Para conocer el proyecto tenemos 5 documentos. Estos documentos forman parte del Manual del proyecto para el equipo.

Documento de apoyo

Palabras que tenemos que conocer.

- 1** Tema 1. Conoce el proyecto.
- 2** Tema 2. Etapas del proyecto.
- 3** Tema 3. Calendario del proyecto y herramientas que vamos a usar.
- 4** Tema 4. Criterios de participación de los equipos de exploración.

A continuación, puedes ver el contenido del Documento del apoyo, palabra por palabra.



Documento de apoyo

Palabras que tenemos que conocer.

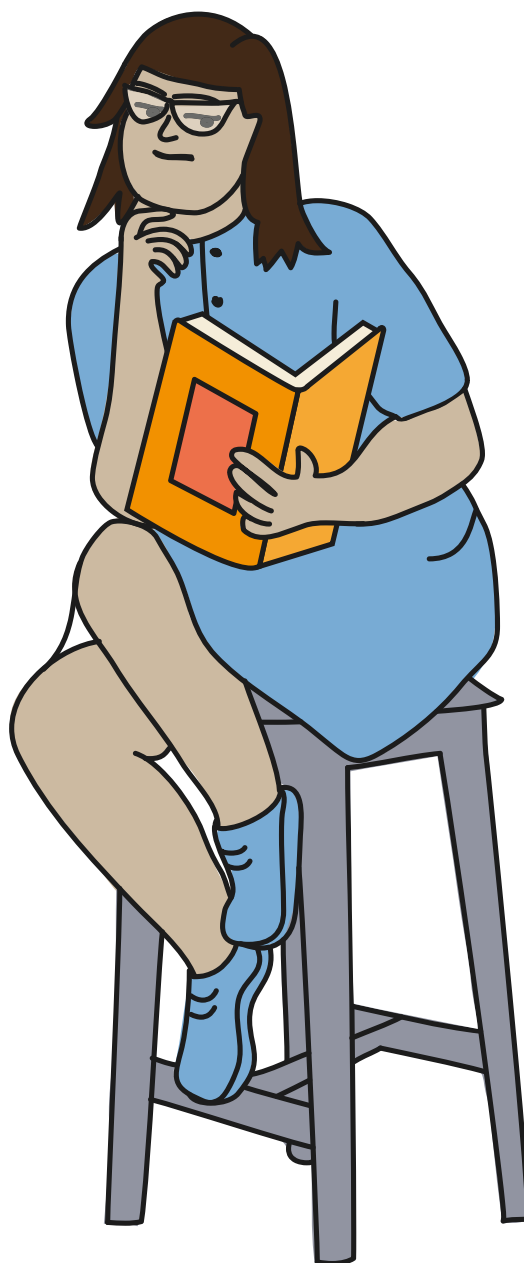
En este documento veremos las palabras que tenemos que conocer para el proyecto.

Estas palabras son importantes para participar en este proyecto, recoge las palabras que son difíciles y están en lectura fácil.

Las palabras están en orden del abecedario. El abecedario es un conjunto de 27 letras que usamos para formar las palabras y siguen un orden que va de la letra a a la letra z.

En el índice verás todas las palabras que tienes que conocer y puedes buscarlas en el apartado de su letra que dice:

Palabras que empiezan por.
Si no aparece una letra, es que no hay palabras que empiecen por esa letra en este documento.



Índice

Palabras que empiezan por A	6
Accesibilidad cognitiva	6
Palabras que empiezan por C	6
Checklist	6
Cognitiva	6
Construimos comunidades accesibles	7
Coordinar	7
Criterios	7
Palabras que empiezan por D	7
Dar prioridad	7
Dinamizadora	7
Palabras que empiezan por E	8
Empatía	8
Equipo de exploración	8
Palabras que empiezan por F	8
Federación	8
Palabras que empiezan por I	8
Innovación social	8
Innovar	8
Palabras que empiezan por M	9
Mapas de empatía	9
Palabras que empiezan por O	9
Ocio	9
Palabras que empiezan por P	9
Persona de la comunidad	9
Pilotaje	9
Prototipo	10

Palabras que empiezan por A

Accesibilidad cognitiva

Cualidad que tienen las cosas, los espacios o los textos que hace que los entiendan todas las personas.

Significa hacer el mundo más fácil de entender.

Por ejemplo, entender un texto con información difícil porque está adaptado a Lectura Fácil.

Palabras que empiezan por C

Checklist

Es una palabra inglesa.

Significa:

lista de chequeo.

Es decir, es una lista para comprobar en la evaluación si se cumplen o no criterios o acciones.

Cognitiva

La capacidad cognitiva es una habilidad para entender o memorizar las cosas de nuestro alrededor.

Construimos comunidades accesibles

Es una forma de trabajar que busca mejorar la sociedad a través de la accesibilidad cognitiva y nuevas herramientas de trabajo.

Construimos Comunidades Accesibles lo puso en marcha la Red accesibilidad de Plena inclusión España en el año 2024 y han trabajado en los 2 años anteriores creando herramientas y soluciones de mejora de accesibilidad en la comunidad.

Coordinar

Es organizar, dirigir y repartir funciones y trabajo en un equipo.

Criterios

Son las normas o reglas que debemos seguir para hacer algo.

Palabras que empiezan por D

Dar prioridad

Es elegir hacer una cosa antes de las demás.

Dinamizadora

Es el profesional que organiza las dinámicas para pasar pruebas y hacer las tareas de la evaluación del entorno digital. Usará nuevas herramientas y las que ya conocemos para evaluar la accesibilidad cognitiva.

Palabras que empiezan por E

Empatía

Situación en la que una persona se pone en lugar de otra y coincide con sus sentimientos.

Equipo de exploración

Son equipos de personas que evalúan la accesibilidad cognitiva de un entorno web.

Palabras que empiezan por F

Federación

Organismo que agrupa y dirige asociaciones con un mismo fin.

Palabras que empiezan por I

Innovación social

Significa tener un conjunto de nuevas soluciones a problemas sociales para superar las dificultades.

Por ejemplo:

El proyecto Construimos comunidades accesibles es un proyecto con ideas nuevas para mejorar la sociedad.

Innovar

Es crear cosas o ideas nuevas y mejores.

Palabras que empiezan por M

Mapas de empatía

Son herramientas que nos sirven para pensar y opinar en grupo. Nos ayudan a saber las necesidades y propuestas sobre un tema concreto.

Palabras que empiezan por O

Ocio

Es el tiempo libre de las personas.

Palabras que empiezan por P

Persona de la comunidad

Es aquella persona importante del entorno que también hace la evaluación y ayuda a crear soluciones de mejoras de la accesibilidad en el entorno web.

Estas personas pueden ser:

- vecinos o vecinas de la comunidad,
- persona mayor,
- migrante,
- familiar,
- voluntario o voluntaria.

Pilotaje

Es una prueba con un grupo de varias personas que siguen unos mismos pasos.

Prototipo

Es el primer modelo o ejemplo de algo que se quiere conseguir o construir.

Como un borrador.

En este proyecto,
el prototipo es un ejemplo de cómo
tiene que ser una web
para que sea accesible de forma cognitiva.
Esto quiere decir, fácil de entender y usar.





Este proyecto lo hace la Red de Accesibilidad cognitiva de Plena inclusión y Universidad Carlos tercero de Madrid.

Con la ayuda económica de:



www.plenainclusion.org

General Perón, 32 - 1ºB
28020 Madrid

