

Cátalogo de formación 2025



¿QUÉ ES ESTE DOCUMENTO?

Este documento recopila la oferta formativa de Plena Inclusión Andalucía. A través de diferentes líneas de financiación, ofrecemos **contenidos formativos que contribuyen a mejorar las competencias de las personas que conforman nuestro movimiento asociativo** (profesionales, familiares, personas con discapacidad intelectual y del desarrollo, dirigentes, personas voluntarias y personas del entorno).

Esta es una oferta que genera oportunidades para el conocimiento, la reflexión sobre la práctica y la mejora de los modelos de apoyos que contribuyen a la transformación hacia servicios centrados en la persona y en la comunidad.

La dinamización de estas formaciones se llevará a cabo a través de la plataforma de formación online de Plena inclusión, de la plataforma Zoom y a través de la página web de formación abierta de Plena inclusión.



CURSOS ONLINE TUTORIZADOS

Plataforma Plena inclusión



CURSOS ONLINE

Plataforma Zoom



CURSOS ONLINE DE AUTOFORMACIÓN

Plataforma Formación Abierta Plena inclusión



FORMACIÓN A LA CARTA para organizaciones

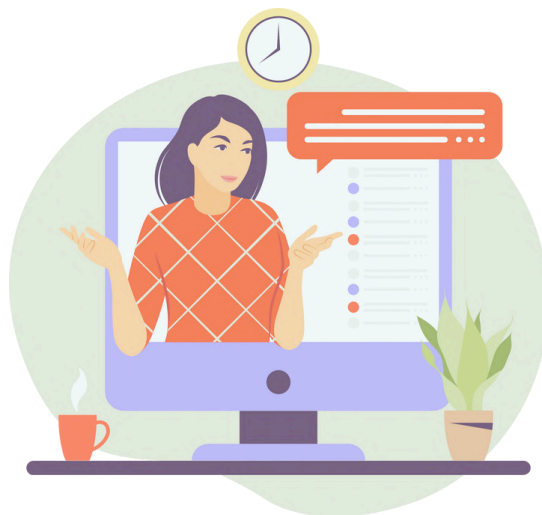


¿CÓMO ACCEDER A LA FORMACIÓN?

tanto la formación tutorizada online como los cursos online vía Zoom cuentan con un período de solicitud de inscripción al que podrás acceder en las fechas indicadas en la ficha de cada curso.

Una vez finalizado el plazo para solicitar la inscripción contactaremos con las personas interesadas para comunicarles si han sido admitidas o no. La selección del alumnado se realizará teniendo en cuenta el orden de llegada de las solicitudes, siempre priorizando que haya al menos un participante por cada entidad.

Previo al inicio de cada una de las formaciones, difundiremos toda la información a través de correo electrónico a todas las entidades de Plena Inclusión Andalucía, así como por web y redes.



¿TIENES DUDAS? CONTACTA CON NOSOTROS...

- Susana Orta: susanaorta@plenainclusionandalucia.org
- Susana Triñanes: susanatrinanes@plenainclusionandalucia.org
- María Viejo: mariaviejo@plenainclusionandalucia.org
- Ana Molina: ana.molina@plenainclusionandalucia.org
- Remedios Orozco: remediosorozco@plenainclusionandalucia.org
- Ángel Bautista: a.bautista@plenainclusionandalucia.org
- Sonia Bermejo: soniabermejo@plenainclusionandalucia.org



Plena inclusión Andalucía. Avda. Alcalde Luis Uruñuela, 19 1ª pta. 41020 Sevilla
sede@plenainclusionandalucia.org · www.plenainclusionandalucia.org · 954 52 51 99



CURSOS ONLINE TUTORIZADOS

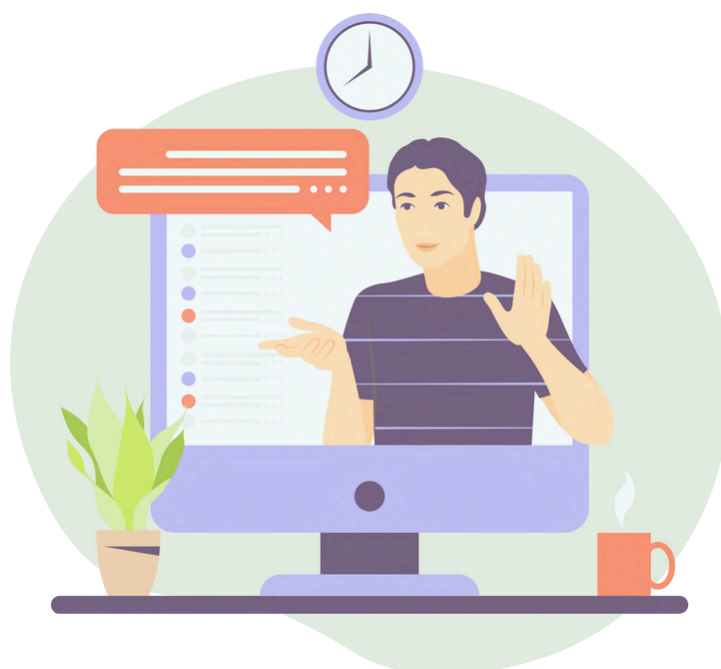
Plataforma Plena inclusión

OFERTA
FORMATIVA
2025

Orientados a profundizar en el conocimiento y desarrollo de habilidades relacionadas con metodologías que, en la actualidad, se consideran relevantes por su impacto en la calidad de vida de las personas con discapacidad y sus familias, así como en las prácticas profesionales y el desarrollo organizacional del movimiento asociativo.

Esta formación se realiza en la **plataforma de formación de Plena Inclusión**. Tienen una duración de **entre 24 y 34 horas y cuentan con un tutor o tutora** que guía la formación. El tiempo de dedicación lo gestiona cada participante, sin necesidad de cumplir horarios fijos. Plena inclusión certificará la participación aquellas personas que superen los criterios de evaluación.

- Salud mental y bienestar emocional.....9
- Desinstitucionalización y vida en comunidad.....10
- Las prácticas restrictivas: detección y claves para su reducción.....11
- Salud mental en personas con grandes necesidades de apoyo.....12
- Enfoque centrado en la persona.....13
- Empoderando a personas.....14
- Desinstitucionalización y vida en comunidad (segunda edición).....15





CURSOS ONLINE
Plataforma Zoom

**OFERTA
FORMATIVA
2025**

Seminarios y formaciones online orientados a profundizar en el conocimiento y desarrollo de **habilidades relacionadas con nuevas metodologías, prácticas profesionales y de desarrollo organizacional**. Son temas de interés abiertos a cualquier persona: familiar, profesional, persona con discapacidad intelectual y del desarrollo, o persona del entorno interesada (en el detalle de cada acción se especifica a quién va dirigido).



- Derechos de los consumidores.....16
- El papel del facilitador procesal.....17
- Evaluadores de espacios y entornos.....18
- Evaluación de espacios webs y/o soportes tecnológicos.....19
- Validación de textos en Lectura Fácil.....20
- Señalización de entidades.....21
- Orientación laboral y uso de Nuevas Tecnologías para reducir la brecha digital.....22
- Preparación oposiciones Empleo Público.....23
- Derechos y deberes en el trabajo.....24
- Derechos y deberes del empleado público.....25
- Tu voz, tus derechos: la importancia de saber comunicarlos.....26
- Ser ciudadano: derechos, responsabilidades y participación.....27
- Conoce los riesgos para saber afrontarlos.....28
- Cuidando mis emociones: cómo gestionar conflictos y mantener el bienestar.....29
- Desarrollando tu liderazgo.....30
- Sexualidad y autonomía: formación para el cuidado y el respeto de tu cuerpo.....31
- Cambiando enfoques: prácticas efectivas para la reducción de restricciones.....32
- Ocio inclusivo: estrategias para crear espacios de diversión y participación.....33
- Sexualidad y autonomía: apoyando el respeto y la autodeterminación.....34
- Entendiendo y abordando conductas que nos preocupan.....35
- Apoyo a la participación: herramientas y estilos para empoderar a las personas..36
- Planifica tu éxito: herramientas para gestionar tu día.....37
- Vive saludable: nutrición y deporte se complementan.....38
- Proporcionando buenos apoyos: Apoyo Conductual Positivo.....39
- Estrategias de autocuidado y gestión del estrés (bienestar profesional).....40
- Estrategias de Autocuidado y Gestión del Estrés (bienestar emocional).....41
- Estrategias positivas para la gestión de conductas desafiantes.....42
- Uso responsable de las Nuevas Tecnologías (acompañamiento familiar).....43
- Acompañando la sexualidad.....44
- Gestión de las emociones en hermanos.....45



CURSOS ONLINE DE AUTOFORMACIÓN

Plataforma Formación Abierta Plena inclusión

OFERTA
FORMATIVA
2025

Son cursos online de **auto-matriculación** que no cuentan con tutor. Son gratuitos. Están orientados a difundir conocimientos de diferentes ámbitos y metodologías, así como generar una visión compartida de cuestiones centrales para el desarrollo profesional de los equipos de trabajo y familiares que apoyan a personas con discapacidad y también para personas con discapacidad. Se realizan a través de la **Plataforma de Formación Abierta** de Plena inclusión. La persona matriculada avanza en los contenidos a su ritmo hasta la finalización total de contenidos y horas.



- Desarrollo de apoyos en los contextos naturales, en la comunidad
- Discapacidad intelectual: trabajando en las administraciones públicas
- Apoyo Activo
- Autoformación en atención temprana
- Calidad de vida familiar (mayores 18 años / menores 18 años)
- Coproducción
- Discapacidad intelectual y del desarrollo
- Ética para valientes
- Formación básica para reducir la brecha digital
- Introducción a los trastornos del espectro del autismo
- Lectura fácil
- Sensibilización en Apoyo Conductual Positivo
- Inclusión educativa: una tarea de todos/as
- Currículo multinivel: la herramienta para enseñar en aulas heterogéneas
- Participación social
- Voluntariado en entidades de Plena inclusión
- Participación y co-liderazgo
- Apoyo emocional en la etapa de atención temprana
- Gestión de emociones de los herman@s de personas con discapacidad intelectual

ACCESO A LA PLATAFORMA DE FORMACIÓN ABIERTA
DESCARGA DE LA APP PARA MÓVILES: IPHONE / ANDROID





CURSOS ONLINE DE AUTOFORMACIÓN

Plataforma Formación Abierta Plena inclusión

OFERTA
FORMATIVA
2025

- Inclusión Educativa: una tarea de todos/as
- Apoyo Activo (viviendas en comunidad)
- Presentaciones eficaces con PowerPoint
- Sistemas alternativos de comunicación
- Situaciones de Aprendizaje sin barreras
- Mi Casa: irrenunciables del proceso
- Enfoque Centrado en la Familia
- Modelo de calidad Plena y SECP
- Crea tus contenidos digitales
- Empleo personalizado
- Access para todos
- Personalización
- Excel 365
- Redes sociales
- Seguridad informática
- Inicio a Windows e Internet
- Tratamiento de textos con Word
- Realiza tus gestiones desde casa
- Herramientas digitales para comunicarte
- 6 claves para la captación de fondos privados
- Claves de acción para el desarrollo comunitario
- Diseño Universal para el Aprendizaje (versión 3.0)
- Claves para mejorar la participación en mi entidad
- Recursos y estrategias metodológicas inclusivas en el aula
- Entornos amigables: cómo generar espacios de convivencia amables
- Introducción a los trastornos del espectro del autismo para agentes públicos



Plena
inclusión

Nombre de usuario

Contraseña

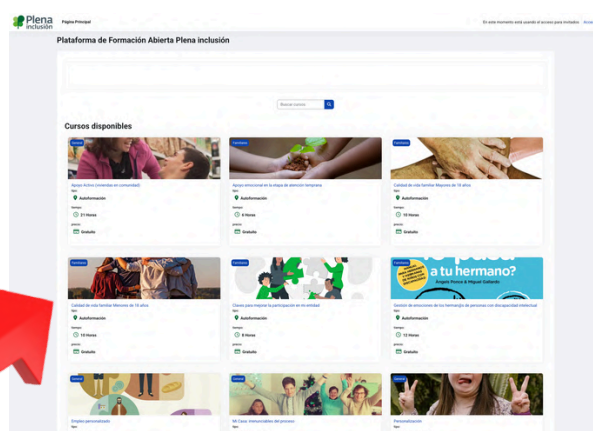
Acceder

¿Olvidó su contraseña?

¿No tiene cuenta? Crear nueva cuenta

Para poder acceder a nuestros cursos de autoformación es necesario registrarse pulsando el botón "crear nueva cuenta". Si ya tienes cuenta en esta plataforma simplemente introduce tu usuario y contraseña. Las claves de acceso de la plataforma de cursos tutorizados no son válidas para este espacio, por lo que has de registrarse en esta plataforma.

[Aviso de Cookies](#)





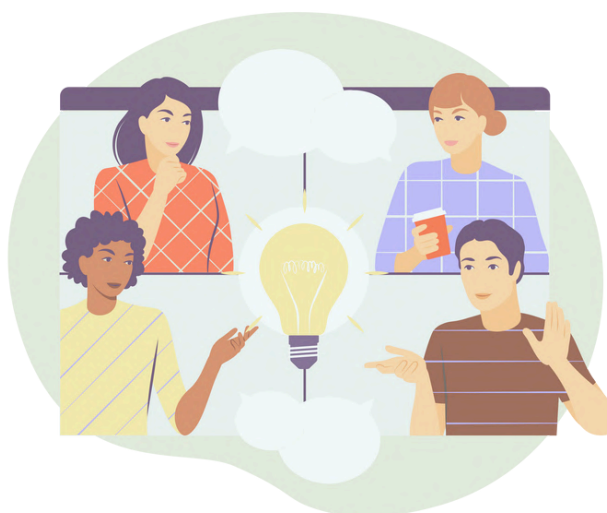
FORMACIÓN A LA CARTA para organizaciones

OFERTA
FORMATIVA
2025

Las acciones formativas que se relacionan son una oportunidad para aquellas organizaciones que quieren **formar a la carta a dirigentes o personal** a través de la plataforma de Plena inclusión.

Tendrán a su disposición todos los contenidos, así como el espacio de la Plataforma de formación, requiriendo únicamente de la contratación de un docente a cargo de la entidad solicitante. Plena inclusión dispone de una bolsa de formadores concedores tanto de la formación como de la plataforma.

- Enfoque centrado en personas (32h)
- Enfoque centrado en la familia - nivel 1 y 2- (32h)
- Ocio y calidad de vida (32h)
- Empleo Personalizado (32h)
- Asistencia personal (50h)
- Apoyo activo (32h)
- Currículo multinivel (32h)
- Apoyo activo -nivel 2- (35h)
- Planificación por adelantado (32h)
- Uso y escalas de calidad de vida familiar (32h)
- Aprendizaje servicio (24h)
- Diseño Universal de Aprendizaje (32h)
- Brecha digital: estrategia para docentes (40h)
- Empoderando personas (34h)
- Servicio de Apoyo a Familias (32h)
- Apoyo conductual positivo -nivel 2- (42h)
- Salud mental y bienestar emocional (32h)
- Ética para valientes: ética aplicada (32h)
- Prácticas recomendadas en Atención Temprana (35h)
- Apoyo en contextos naturales, desinstitutionalización y vida en comunidad (32h)
- Apoyo conductual positivo -familiares- (32h)
- Envejecimiento y calidad de vida (40h)
- Apoyo emocional en la etapa de atención temprana (18h)
- Gestión de emociones de los herman@s (30h)
- Prácticas restrictivas: detección y claves para su reducción (32h)
- Apoyo conductual positivo -profesionales- (32h)
- Sistemas alternativos de comunicación (50h)





Salud mental y bienestar emocional

Duración

32 horas

Nº alumnos

25

Fecha inscripción

Del 1 al 10 de abril

Fecha celebración

28 abril – 30 mayo

Docente

Raúl Conde



**ENLACE
INSCRIPCIÓN**



Dirigido a

Profesionales interesados en la temática.

Objetivo

Tener una visión global del apoyo a personas con discapacidad intelectual y del desarrollo que tienen problemas de salud mental, a través de un enfoque bio-psico-social y basado en la personalización

Contenidos

- ¿Qué es la salud mental?
- Relación entre salud mental y discapacidad intelectual y del desarrollo.
- Detección de trastornos de salud mental en personas con discapacidad intelectual o del desarrollo.
- ¿Cómo desarrollar un proceso de evaluación adecuado?
- Relación entre salud mental y problemas de conducta.
- Claves en el apoyo a personas con problemas de salud mental y discapacidad intelectual y del desarrollo desde el principio de la personalización.
- Recursos



 POR SOLIDARIDAD
OTROS FINES DE INTERÉS SOCIAL



Más información: Ángel Bautista (a.bautista@plenainclusionandalucia.org)



Desinstitucionalización y vida en comunidad

Duración

32 horas

Nº alumnos

25

Fecha inscripción

Del 1 al 10 de abril

Fecha celebración

28 abril – 30 mayo

Docente

Santos Hernández



**ENLACE
INSCRIPCIÓN**



Dirigido a

Este curso básico va dirigido a profesionales de atención directa, coordinadores de programas y servicios, y profesionales que quieran contribuir al desarrollo de servicios centrados en las personas y comunitarios, a través de: iniciar procesos de desinstitucionalización o de prevención de la institucionalización.

Objetivo

Contribuir al desarrollo de servicios centrados en las personas y comunitarios, a través de dos líneas de trabajo: iniciar procesos de desinstitucionalización o de prevención de la institucionalización.

Contenidos

- Historia de la desinstitucionalización
- Situación actual en España.
 - Revisión general de la situación actual.
 - Institución: el término a definir por alusiones.
- Desinstitucionalización, nuestro propósito.
- El proceso de transformación para la desinstitucionalización: claves para llevarlo a cabo.
 - Proceso de transformación para la desinstitucionalización.
 - Condiciones necesarias:
 - Marco legal para la desinstitucionalización.
 - Sostenibilidad y financiación
 - Claves sobre cómo llevarlo a cabo:
 - Proceso centrado en la persona.
 - Co-liderazgo de las personas con discapacidad intelectual y del desarrollo y sus familias.
 - Práctica basada en la ética y la evidencia.
 - Tejido de alianzas.
 - Espacios de innovación y reflexión.





Las prácticas restrictivas. Detección y claves para su reducción.

Duración

32 horas

Nº alumnos

25

Fecha inscripción

Del 1 de junio
al 5 de septiembre

Fecha celebración

Del 13 septiembre
al 10 de octubre

Docente

Isabel del Hoyo



**ENLACE
INSCRIPCIÓN**



Dirigido a

Profesionales y familiares de personas con discapacidad intelectual y del desarrollo, que apoyen a personas con conductas que nos preocupan o mayores necesidades de apoyo.

Objetivo

Toma de conciencia sobre el impacto de las prácticas restrictivas sobre la calidad de vida de las personas con discapacidad intelectual y del desarrollo. Cambio en la visión asistencialista y creencias en torno a posibilidades de desarrollo personal de las personas con discapacidad intelectual y del desarrollo. Puesta en práctica de valores que favorezcan el desarrollo de estilos de apoyo respetuosos con el marco de derechos. Generar estrategias alternativas a las prácticas restrictivas en el apoyo a personas con discapacidad intelectual y del desarrollo. Dotar de herramientas para la elaboración de un plan de reducción de prácticas restrictivas (individual y/u organizacional)

Contenidos

- Marco legislativo, derechos y principios de las prácticas restrictivas.
- Condiciones necesarias: generando el entorno y trabajando sobre los valores.
- Herramientas para valoración y análisis.
- Metodología para la reducción de las restricciones.
- Acompañando la implementación en las organizaciones y equipos.
- Planificando un plan de reducción de prácticas restrictivas.





Salud mental en personas con grandes necesidades de apoyo

Duración

24 horas

Nº alumnos

25

Fecha inscripción

Del 1 al 10 de abril

Fecha celebración

6 mayo - 5 junio

Docente

Raúl Conde



**ENLACE
INSCRIPCIÓN**



Dirigido a

Psicólogos/as, personas de atención directa o coordinadores de programas que acompañen a personas con grandes necesidades de apoyo.

Objetivo

- Compartir el camino que recorren las personas con grandes necesidades de apoyo y problemas de Salud Mental.
- Reconocer la salud mental y el bienestar emocional como base esencial de Calidad de Vida y potenciador de otras dimensiones.
- Profundizar en posibles trastornos mentales y sus manifestaciones desde la práctica.
- Compartir el ACP como compañero básico en el acompañamiento a personas con grandes necesidades de apoyo y dificultades conductuales, desde el respeto, la empatía y el buen hacer.

Contenidos

- Aproximación al concepto de personas con grandes necesidades de apoyo
- Entendiendo a la persona, la familia y el equipo
- Salud mental y Plan Personal
- Trastorno mental
- Patoplastia de los trastornos mentales en personas con grandes necesidades de apoyo
- Acompañamiento en el camino de ajuste farmacológico. La salud centrada en la persona
- ¿Qué es el apoyo conductual positivo? Algunas claves de evaluación e intervención en dificultades conductuales
- Compartiendo y creciendo desde la experiencia
- Bases de acompañamiento integral para dificultades conductuales
- Aspectos significativos de nuestro acompañamiento. Claves para acompañar a personas con grandes necesidades de apoyo y conductas que nos preocupan.





Enfoque centrado en la persona

Duración

32 horas

Nº alumnos

25

Fecha inscripción

Del 1 al 15
de octubre

Fecha celebración

Del 20 de octubre
al 8 de noviembre

Docente

Ángela Macías



**ENLACE
INSCRIPCIÓN**



Dirigido a

Profesionales que se incorporan nuevos a un Servicio, así como aquellos profesionales que quieren reforzar conocimientos para implementar en su práctica diaria. También dirigido a Familiares que quieren comprender el enfoque centrado en la persona como mirada de apoyo, a personas voluntarias que comparten tiempos y espacios con personas con discapacidad intelectual y a personas del entorno comunitario que quieran entender las principales claves del enfoque.

Objetivo

- Comprender en primera persona las implicaciones de los procesos claves a poner en funcionamiento desde la mirada del Enfoque centrado en las personas.
- Conocer el contexto actual de aplicación del Enfoque centrado en la persona en general y en los servicios de apoyo a personas con discapacidad intelectual de forma específica.
- Comprender las implicaciones del Enfoque centrado en la persona a nivel individual, de Servicio y Comunitario.
- Adquirir habilidades básicas y referencias de herramientas y recursos para apoyar a personas desde la mirada del Enfoque centrado en a persona.
- Generar una cartera de aprendizajes personales de aplicación práctica inmediata que apoyen el desempeño del rol de apoyo centrado en la persona en los Servicios de apoyo a personas con discapacidad intelectual.

Contenidos

- Breve marco teórico del enfoque centrado en la persona
- Claves generales para la aplicación del enfoque centrado en la persona.
- Herramientas y buenas prácticas en enfoque centrado en la persona.
- El enfoque centrado en la persona en los servicios.





Empoderando a personas

Duración

34 horas
(20 horas contenidos de plataforma de formación y 14 horas aula virtual / reuniones online)

Nº alumnos

25

Fecha inscripción

Del 1 al 15 de octubre

Fecha celebración

Del 20 de octubre al 8 de noviembre

Docente

Joaquín García



**ENLACE
INSCRIPCIÓN**



Dirigido a

Profesionales vinculados al apoyo a procesos de liderazgo y empoderamiento de personas con discapacidad intelectual o del desarrollo.

Objetivo

Analizar la propia experiencia, y desarrollar nuevas competencias que permitan apoyar a cada persona, en cada comunidad para que tomen el control sobre sus vidas, sus organizaciones y sus comunidades, trabajando competencias personales para el apoyo personalizado desde la escucha y la relación horizontal. Visibilizando las propias creencias y su relación con nuestra acción de apoyo, además de conocer modelos de apoyo basados en la alianza y entender las implicaciones actuales de la participación y como apoyarla en las organizaciones y en las comunidades, conociendo las claves de trabajo en entornos comunitarios y desarrollo de espacios de la comunidad.

Contenidos

- Apoyando desde la escucha en el territorio social de las relaciones.
- Modelo de apoyos: cómo ser un/a aliado/a cuando apoyas.
- Nuevas competencias para apoyar la participación.
- Desarrollo Comunitario.





Desinstitucionalización y vida en comunidad

Segunda edición

Duración

32 horas

Nº alumnos

25

Fecha inscripción

Del 1 de junio
al 5 de septiembre

Fecha celebración

Del 13 septiembre
al 10 de octubre

Docente

Santos Hernández



**ENLACE
INSCRIPCIÓN**



Dirigido a

Este curso básico va dirigido a profesionales de atención directa, coordinadores de programas y servicios, y profesionales que quieran contribuir al desarrollo de servicios centrados en las personas y comunitarios, a través de: iniciar procesos de desinstitucionalización o de prevención de la institucionalización.

Objetivo

Contribuir al desarrollo de servicios centrados en las personas y comunitarios, a través de dos líneas de trabajo: iniciar procesos de desinstitucionalización o de prevención de la institucionalización.

Contenidos

- Historia de la desinstitucionalización
- Situación actual en España.
 - Revisión general de la situación actual.
 - Institución: el término a definir por alusiones.
- Desinstitucionalización, nuestro propósito.
- El proceso de transformación para la desinstitucionalización: claves para llevarlo a cabo.
 - Proceso de transformación para la desinstitucionalización.
 - Condiciones necesarias:
 - Marco legal para la desinstitucionalización.
 - Sostenibilidad y financiación
 - Claves sobre cómo llevarlo a cabo:
 - Proceso centrado en la persona.
 - Co-liderazgo de las personas con discapacidad intelectual y del desarrollo y sus familias.
 - Práctica basada en la ética y la evidencia.
 - Tejido de alianzas.
 - Espacios de innovación y reflexión.





Derechos de los consumidores Información y herramientas para denunciar vulneraciones

Duración

2 horas

Fecha inscripción

Del 1 al 15 de junio

Fecha celebración

17 de junio

Docente

Maribel Vallejo



**ENLACE
INSCRIPCIÓN**



Dirigido a

Personas con discapacidad intelectual y del desarrollo y sus familias.

Objetivo

Proporcionar a las personas con discapacidad intelectual y del desarrollo, ya sus familias, el conocimiento sobre sus derechos como consumidoras y usuarias, enseñarles a identificar vulneraciones de estos derechos y brindarles las herramientas necesarias para realizar denuncias efectivas en caso de ser necesario.

Contenidos

- Derechos básicos de los consumidores
- Cómo identificar vulneraciones de derechos
- Proceso para denunciar vulneraciones
- Recursos disponibles
- Consejos prácticos de consumo responsable



✓ POR SOLIDARIDAD
OTROS FINES DE INTERÉS SOCIAL





El papel del facilitador procesal

Duración

2 horas

Fecha inscripción

Del 1 al 10 de abril

Fecha celebración

A partir del 15
de abril

Docente

Torcuato Recover
Sonia Bermejo



**ENLACE
INSCRIPCIÓN**



Dirigido a

Profesionales que apoyan a personas con discapacidad intelectual y del desarrollo.

Objetivo

Proporcionar a los profesionales interesados una aproximación al rol del facilitador procesal: funciones, habilidades y cualidades, así como facilitar una aproximación de la situación de esta figura en Andalucía.

Contenidos

- Definición, funciones y limitaciones de la figura
- Habilidades y cualidades del facilitador
- ¿Cuál es el objetivo de su intervención?
- ¿Quiénes son las personas a las que va dirigida su labor?
- ¿Quién lo puede solicitar?
- Principios que rigen la actuación del facilitador procesal
- Situación de la figura del facilitador en Andalucía





Evaluadores de espacios y entornos

Duración

15 horas

Nº alumnos

18 máx. por edición
(3 grupos de 4
personas con
discapacidad y 2
personas de apoyo)

Fecha inscripción

Del 10 de marzo
al 10 de abril

Fecha celebración

Edición 1
28 abril – 9 junio
Edición 2
20 oct – 8 nov

Docente

Fco Javier Márquez



**ENLACE
INSCRIPCIÓN**



Dirigido a

Personas con discapacidad intelectual y del desarrollo y profesionales de apoyo.

Objetivo

Conocer qué es la accesibilidad cognitiva como parte de la accesibilidad universal, las normas y pautas para hacer los espacios y entornos más accesibles.

Contenidos

- Qué es la Accesibilidad Cognitiva.
- En qué consiste la evaluación de espacios y entornos.
- Pautas de uso de pictogramas y diseño de señalética.
- Pautas para la elaboración de informe de evaluación de entornos.
- Práctica de evaluación de espacios.
- Elaboración de informe de evaluación.





Evaluación de espacios webs y/o soportes tecnológicos

Duración

9 horas

Nº alumnos

24 máximo
(4 grupos formados por un máximo de 4 personas con discapacidad y 2 personas de apoyo)

Fecha inscripción

Del 15 al 30 de septiembre

Fecha celebración

Del 20 de octubre al 8 de noviembre

Docente

José María Tejeda
Anabel González



**ENLACE
INSCRIPCIÓN**



Dirigido a

Personas con discapacidad intelectual y del desarrollo y profesionales de apoyo.

Objetivo

Crear equipos de evaluadores de la accesibilidad cognitiva de páginas web y soportes tecnológicos en las entidades miembro.

Contenidos

- ¿Qué es internet?
- ¿Qué es una web y qué es una página de una web?
- El vocabulario más importante que debemos conocer sobre las webs.
- ¿Qué es accesibilidad? Hablamos sobre la accesibilidad cognitiva: fácil de comprender.
- ¿En qué debemos fijarnos para saber si una web es fácil de comprender?
- Ejercicios prácticos: evaluamos una web y hacemos propuestas para que sea más fácil.





Validación de textos en Lectura Fácil

Duración

15 horas

Nº alumnos

18 máx. por edición
(3 grupos con un máximo de 4 personas con discapacidad y 2 personas de apoyo)

Fecha inscripción

Del 10 de marzo
al 10 de abril

Fecha celebración

1) Del 28 de abril
al 9 de junio
2) Del 20 de octubre
al 8 de noviembre

Docente

Rosa Moreno



**ENLACE
INSCRIPCIÓN**



Dirigido a

Personas con discapacidad intelectual y del desarrollo y profesionales de apoyo.

Objetivo

Conocer qué es la accesibilidad cognitiva como parte de la accesibilidad universal, las normas y pautas necesarias para validar documentos en lectura fácil.

Contenidos

- Qué es la accesibilidad cognitiva.
- Qué es la Lectura fácil.
- Conocimiento normas y pautas de Lectura fácil.
- El proceso de validación.
- Práctica de validación de textos.





Señalización de entidades. Mejorando la accesibilidad cognitiva.

Duración

5 sesiones (10 horas)

Nº alumnos

20

Fecha inscripción

Del 10 al 21 de marzo

Fecha celebración

Del 1 de abril
al 27 de mayo

Docentes

Juanjo Muñoz
José Fernández



**ENLACE
INSCRIPCIÓN**



Dirigido a

Profesionales de entidades miembro que estén desarrollando o vayan a desarrollar proyectos de accesibilidad cognitiva de señalización de espacios y entornos.

Objetivo

Ofrecer asesoramiento y acompañamiento tutorizado a entidades para favorecer entornos amigables y acogedores para los profesionales, las personas con discapacidad y las familias a través de la adecuación de los espacios.

Contenidos

- ¿Qué es la accesibilidad cognitiva?
- La accesibilidad cognitiva en centros y entidades.
- ¿Cómo pueden ser las señales?
- Señales según su color.
- El orden de los elementos en una señal.
- El sistema completo de señalización.
- La ubicación de las señales.
- Guía rápida para aplicar la señalización accesible en nuestros centros.
- Más herramientas para hacer comprensibles los centros y entidades.
- Normas de referencia.
- Práctica e informe de señalización.





Orientación laboral y uso de Nuevas Tecnologías para reducir la brecha digital

Duración

50 horas

Nº alumnos

15-18 por tema

Fecha inscripción

Del 20 de agosto
al 4 de septiembre

Fecha celebración

Del 15 de septiembre
al 6 de noviembre

Docente

Miki Hinojosa



**ENLACE
INSCRIPCIÓN**



Dirigido a

Personas con discapacidad intelectual y del desarrollo (empleados o en búsqueda activa de empleo).

Objetivo

- Mejorar las competencias digitales en el entorno laboral de personas con discapacidad intelectual y del desarrollo.
- Contribuir a la capacitación y activación laboral de las personas con discapacidad intelectual y del desarrollo para su inclusión plena en el mercado laboral.

Contenidos

Las personas podrán inscribirse en los módulos que les interesen formarse. Por cada edición se imparten 10 temas. Todos los temas se desarrollan con actividades prácticas del alumnado.

- Video conferencia: Zoom/Teams.
- Uso de internet y seguridad en las redes.
- Correo electrónico y calendario.
- Word
- Procesador de textos gratuitos (Open Office, Word online y WordPad).
- Edición de imágenes.
- Excel.
- Almacenamiento en la nube: Google Drive, OneDrive.
- LinkedIn.
- Uso responsable de las nuevas tecnologías.



Preparación oposiciones Empleo Público

Nº alumnos

24

Fecha inscripción

Preselección: hasta el 24 de marzo
Selección: primera quincena de abril

Fecha celebración

A partir de la última semana de abril o primera de mayo

Docente

M^a Ángeles Márquez



**ENLACE
INSCRIPCIÓN**



Dirigido a

Personas con discapacidad intelectual que se presenten a las plazas de reserva de la oferta de empleo público.

Objetivo

Apoyar en la preparación de los procesos selectivos de empleo público a personas con discapacidad intelectual desde Plena Inclusión Andalucía.

Contenidos

Se abordará contenido sobre las oposiciones del Grupo Profesional EO_Tareas Complementarias de Apoyo (ordenanza) para la convocatoria 2022 pendiente por el Ministerio de Hacienda y Función Pública.





Derechos y deberes en el trabajo

Sesiones formativas

Duración

6 horas (1 hora por sesión)

Fecha inscripción

Del 28 de abril
al 5 de mayo

Fecha celebración

Todos los lunes
del 12 de mayo
al 16 de junio.
(10:30h-11:30h)
Todos los miércoles
del 14 de mayo
al 18 de junio
(17:00h-18:00h)

Docente

Nieves García
Rosa Flores



**ENLACE
INSCRIPCIÓN**



Dirigido a

Personas con discapacidad intelectual y del desarrollo y profesionales de entidades miembro.

Objetivo

Conocer y entender cuáles son los derechos y deberes en el puesto de trabajo de las personas con discapacidad intelectual y del desarrollo.

Contenidos

Las personas podrán inscribirse y conectarse a las sesiones que más les interesen. Bloques temáticos de 1 hora de duración cada uno. En colaboración con UGT Andalucía.

- Derechos laborales 1. Días 12 y 14 de mayo.
- Derechos laborales 2. Días 19 y 21 de mayo.
- Contrato laboral. Días 26 y 28 de mayo.
- Salario y Nóminas. Días 2 y 4 de junio.
- Prestación por desempleo y subsidio. Días 9 y 11 de junio.
- Jubilación anticipada. Días 16 y 11 de junio.





Derechos y deberes del empleado público

Sesiones formativas

Duración

2 horas (1 hora por sesión)

Fecha inscripción

Del 27 de agosto al 10 de septiembre

Fecha celebración

Sesión 1
Del 15 al 17 de septiembre
Sesión 2
Del 22 al 24 de septiembre

Docente

Nieves García
Rosa Flores



**ENLACE
INSCRIPCIÓN**



Dirigido a

Empleados públicos con discapacidad intelectual y personas opositoras.

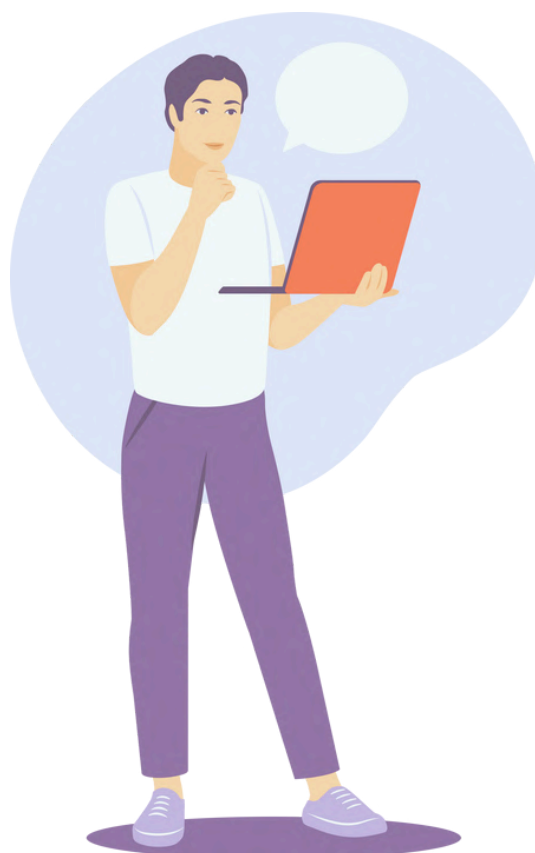
Objetivo

Conocer y entender cuáles son los derechos y deberes del empleado público con discapacidad intelectual.

Contenidos

Bloques temáticos de 1 hora de duración cada uno. En colaboración con UGT Andalucía.

- Derecho laboral en el Empleo Público I
- Derecho laboral en el Empleo Público II





Tu voz, tus derechos.

La importancia de saber comunicarlos.

Duración

2 sesiones

Fecha inscripción

1 al 15 de abril

Fecha celebración

Entre el 28 de abril
y el 9 de junio

Docente

Sonia Ruiz



**ENLACE
INSCRIPCIÓN**



Dirigido a

Personas con discapacidad intelectual o del desarrollo.

Objetivo

Desarrollar habilidades de comunicación, para que poder expresar de manera clara y asertiva sus derechos, necesidades y deseos, promoviendo su autonomía, confianza y participación en la sociedad.

Contenidos

- Introducción a la comunicación
- Reconociendo mis derechos y necesidades
- Habilidades básicas de comunicación
- Resolución de conflictos (no estar de acuerdo)
- Pedir ayuda y expresar mis derechos





Ser ciudadano

Derechos, responsabilidades y participación

Duración

2 sesiones

Fecha inscripción

Del 1 de junio
al 5 de septiembre

Fecha celebración

Entre el 13 de
septiembre
y el 10 de octubre

Docente

Joaquín García



**ENLACE
INSCRIPCIÓN**



Dirigido a

Personas con discapacidad intelectual o del desarrollo

Objetivo

Desarrollar habilidades y conocimientos sobre los derechos, responsabilidades y participación activa en la comunidad como ciudadanos

Contenidos

- ¿Qué significa ser ciudadano?
- Derechos y deberes fundamentales de las personas.
- La importancia de formar parte activa de la sociedad.





Conoce los riesgos para saber afrontarlos

Duración

1 sesión

Fecha inscripción

Por determinar

Fecha celebración

Por determinar

Docente

Narciso Garrido



**ENLACE
INSCRIPCIÓN**



Dirigido a

Personas con discapacidad intelectual o del desarrollo

Objetivo

Capacitar a los participantes en el uso seguro y responsable de las redes sociales, promoviendo la protección de su privacidad, la identificación de riesgos en línea y el fomento de un comportamiento respetuoso y consciente en el entorno digital.

Contenidos

- ¿Qué es la privacidad en línea y por qué es importante?
- Qué compartir y qué no compartir: fotos, información personal (nombre, dirección, número de teléfono).
- ¿Cómo saber si alguien está pidiendo información personal de manera inapropiada?
- ¿Qué son los peligros en línea? Ejemplos de acoso, fraudes, o contenidos inapropiados.
- Cómo reconocer mensajes sospechosos o solicitudes de personas que no conocemos.
- El concepto de "bullying" o acoso en línea y cómo protegerse.

**POLICIA
NACIONAL**





Cuidando mis emociones

Cómo gestionar conflictos y mantener el bienestar

Duración

2 sesiones

Fecha inscripción

Del 1 de junio
al 5 de septiembre

Fecha celebración

Entre el 13 de
septiembre
y el 10 de octubre

Docente

Raúl Conde



**ENLACE
INSCRIPCIÓN**



Dirigido a

Personas con discapacidad intelectual o del desarrollo

Objetivo

Desarrollar habilidades para gestionar conflictos de manera positiva, promoviendo el bienestar emocional y el manejo adecuado de las emociones

Contenidos

- Introducción al bienestar emocional
- La gestión de conflictos
- Estrategias de resolución de conflictos
- Herramientas para el manejo de emociones
- Fortalecimiento de la autoestima y autoconocimiento
- Mantener el bienestar emocional en la vida cotidiana





Desarrollando tu liderazgo

Duración

2 sesiones

Fecha inscripción

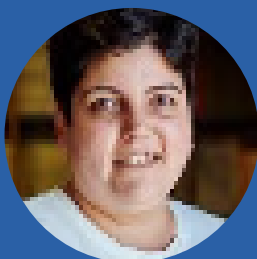
Del 1 de junio
al 5 de septiembre

Fecha celebración

Entre el 13 de
septiembre
y el 10 de octubre

Docente

Maribel Cáceres



**ENLACE
INSCRIPCIÓN**



Dirigido a

Personas con discapacidad intelectual o del desarrollo

Objetivo

Desarrollar y fortalecer habilidades de liderazgo en personas con discapacidad intelectual y del desarrollo, promoviendo su autonomía, confianza y participación activa en su entorno.

Contenidos

- Definición de liderazgo accesible y participativo.
- La importancia del liderazgo en la vida cotidiana de las personas con discapacidad intelectual y del desarrollo.
- Cómo identificar oportunidades de liderazgo en la comunidad.
- Promoviendo la inclusión y la participación activa en actividades
- Ejemplos y testimonios inspiradores de líderes con discapacidad intelectual.





Sexualidad y autonomía

Formación para el cuidado y el respeto de tu cuerpo

Duración

2 sesiones

Fecha inscripción

Del 1 de junio
al 5 de septiembre

Fecha celebración

Entre el 13 de
septiembre
y el 10 de octubre *

Docente

Nuria Cano



**ENLACE
INSCRIPCIÓN**



Dirigido a

Personas con discapacidad intelectual o del desarrollo.

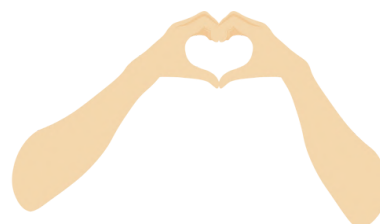
Objetivo

Brindar información clara y accesible sobre la sexualidad, promoviendo el respeto hacia uno mismo y hacia los demás.

Contenidos

- ¿Qué es la sexualidad?
- Conociendo nuestro cuerpo
- Derechos sexuales y reproductivos
- Relaciones afectivas y sexuales
 - Diferencia entre relaciones de amistad, amor y relaciones sexuales.
 - El consentimiento y cómo decir "sí" o "no" de manera clara y respetuosa.
- Comunicación en la sexualidad
 - La importancia de expresar deseos, preocupaciones y límites en una relación.
 - El papel de la comunicación en el respeto mutuo y el consentimiento.
- Prevención de situaciones de riesgo
- Cuidado y protección personal

**En caso de registrarse una alta demanda, podría estudiarse la posibilidad de realizar una sola sesión de manera presencial, previsiblemente en la ciudad de Antequera.*





Cambiando enfoques: prácticas efectivas para la reducción de restricciones en el cuidado de personas con discapacidad

Duración

2 sesiones

Fecha inscripción

Del 1 de junio
al 5 de septiembre

Fecha celebración

Entre el 13 de
septiembre
y el 10 de octubre

Docente

Raúl Conde



**ENLACE
INSCRIPCIÓN**



Dirigido a

Profesionales de apoyo de personas con discapacidad intelectual o del desarrollo.

Objetivo

Proporcionar conocimientos sobre prácticas inclusivas y respetuosas que favorezcan el bienestar y el desarrollo de las personas, minimizando intervenciones restrictivas innecesarias.

Contenidos

- Introducción a la reducción de restricciones
- Tipos de restricciones y su impacto
- Enfoques y metodologías para la reducción de restricciones
- El papel de la capacitación del equipo profesional
- Evaluación de riesgos y toma de decisiones
- Promoción de la participación y la inclusión
- Buenas prácticas y casos de éxito





Ocio inclusivo: estrategias para crear espacios de diversión y participación para todos

Duración

2 sesiones

Fecha inscripción

Por determinar

Fecha celebración

Por determinar

Docente

Por determinar

**ENLACE
INSCRIPCIÓN**



Dirigido a

Profesionales de apoyo de personas con discapacidad intelectual o del desarrollo.

Objetivo

Asesorar a los profesionales en la creación y adaptación de actividades de ocio inclusivo que permitan la participación activa y plena de personas con discapacidad, promoviendo la igualdad de oportunidades, el respeto a la diversidad y el disfrute compartido de actividades recreativas y sociales.

Contenidos

- Introducción y fundamentos del ocio inclusivo
- Diseño y planificación de actividades inclusiva
- Fomentando la participación activa
- Adaptaciones de comunicación en actividades de ocio
- El ocio inclusivo en el entorno comunitario





Sexualidad y autonomía: apoyando el respeto y la autodeterminación en el cuidado del cuerpo

Duración

2 sesiones

Fecha inscripción

del 1 al 15
de octubre

Fecha celebración

Entre el 20 de
octubre y el 8 de
noviembre

Docente

Nuria Cano



ENLACE
INSCRIPCIÓN



Dirigido a

Profesionales de apoyo de personas con discapacidad intelectual o del desarrollo.

Objetivo

Proporcionar a los profesionales herramientas y estrategias para apoyar a las personas con discapacidad intelectual y del desarrollo en su proceso de toma de decisiones sobre su sexualidad, promoviendo la autodeterminación, el respeto mutuo y la protección de sus derechos sexuales.

Contenidos

- Fundamentos de la sexualidad y la autonomía
- Papel de los profesionales en la educación sexual
- Derechos sexuales y reproductivos
- Apoyo en la identificación y expresión de deseos y límites
- Prevención de abusos y situaciones de riesgo
- Promoviendo la higiene y el cuidado del cuerpo
- Desarrollo de un plan de apoyo individualizado





Entendiendo y abordando conductas que nos preocupan: estrategias de apoyo efectivas

Duración

2 sesiones

Fecha inscripción

del 1 al 15
de octubre

Fecha celebración

Entre el 20 de
octubre y el 8 de
noviembre

Docente

Raúl Conde



**ENLACE
INSCRIPCIÓN**



Dirigido a

Profesionales de apoyo de personas con discapacidad intelectual o del desarrollo.

Objetivo

Proporcionar a los profesionales herramientas y estrategias para comprender y abordar las conductas que nos preocupan en las personas con discapacidad intelectual y del desarrollo, favoreciendo una intervención respetuosa y efectiva que promueva la autonomía y el bienestar de la persona. El objetivo es lograr un enfoque positivo y centrado en la persona, entendiendo las conductas como una forma de comunicación y buscando soluciones que mejoren su calidad de vida.

Contenidos

- Introducción a las conductas que nos preocupan
- Entendiendo las causas subyacentes de las conductas
- El enfoque centrado en la persona
- Estrategias de intervención positiva
- Prevención de conductas que nos preocupan
- Trabajo colaborativo y gestión de crisis
- Evaluación y seguimiento de la intervención





Apoyo a la participación: herramientas y estilos para empoderar a las personas con discapacidad intelectual o del desarrollo

Duración

2 sesiones

Fecha inscripción

Por determinar

Fecha celebración

Por determinar

Docente

Joaquín García



**ENLACE
INSCRIPCIÓN**



Dirigido a

Profesionales de apoyo de personas con discapacidad intelectual o del desarrollo.

Objetivo

Proporcionar a los profesionales de apoyo las herramientas, estrategias y conocimientos necesarios para fomentar la participación activa de las personas con discapacidad en diferentes aspectos de su vida, promoviendo su autonomía y empoderamiento, y trabajar desde las alianzas.

Contenidos

- Introducción a la participación de las personas con discapacidad:
- El rol del profesional de apoyo:
- Estilos de apoyo
- Herramientas para fomentar la participación





Apoyos para organizar tu día

Duración

1 hora

Fecha inscripción

Por determinar

Fecha celebración

20 de mayo

Docente

Maribel Lappi



**ENLACE
INSCRIPCIÓN**



Dirigido a

Personas con discapacidad intelectual o del desarrollo.

Objetivo

Con esta formación queremos darte más apoyos para tu autonomía personal resolviendo dudas sobre cómo es mejor organizarte, saber hacer una planificación de tu día y resolver situaciones que no esperabas.

Contenidos

En esta formación vamos a hablar sobre cómo organizar las tareas que hacemos en un día. En la organización de las tareas del día es importante saber en qué orden hacer tareas. Una buena organización te va a ayudar a tener menos estrés y a manejar mejor tu tiempo.





Vive saludable

Nutrición y deporte se complementan

Duración

1 sesión

Fecha inscripción

Del 1 de junio
al 5 de septiembre

Fecha celebración

Entre el 13 de
septiembre
y el 10 de octubre

Docente

Miguel Ángel Ruiz



**ENLACE
INSCRIPCIÓN**



Dirigido a

Personas con discapacidad intelectual o del desarrollo.

Objetivo

Proporcionar herramientas sencillas y prácticas para mejorar su bienestar a través de una alimentación saludable y la práctica de ejercicio físico, fomentando hábitos que contribuyan a su salud, energía y autonomía diaria.

Contenidos

- Conceptos básicos sobre nutrición y salud
- La importancia de una dieta equilibrada
- Beneficios del ejercicio físico
- Hábitos saludables diarios





Proporcionando buenos apoyos

Apoyo conductual positivo

Duración

1 sesión

Fecha inscripción

Por determinar

Fecha celebración

28 de mayo

Docente

Rubén Parrillo



**ENLACE
INSCRIPCIÓN**



Dirigido a

Profesionales de atención directa.

Objetivo

Acercar a los profesionales de atención directa en el uso de estrategias de Apoyo Conductual Positivo (ACP) para fomentar conductas adaptativas y mejorar la calidad de vida de las personas a su cuidado, mediante la implementación de intervenciones personalizadas, el manejo de conductas desafiantes y el refuerzo de habilidades en un entorno respetuoso y de apoyo.

Contenidos

- Identificación y evaluación de necesidades conductuales
- Estrategias y técnicas de intervención
- Manejo de conductas desafiantes





Estrategias de autocuidado y gestión del estrés

Claves para el bienestar profesional

Duración

1 sesión

Fecha inscripción

Del 1 de junio
al 5 de septiembre

Fecha celebración

Entre el 13 de
septiembre
y el 10 de octubre

Docente

Rubén Parrillo



**ENLACE
INSCRIPCIÓN**



Dirigido a

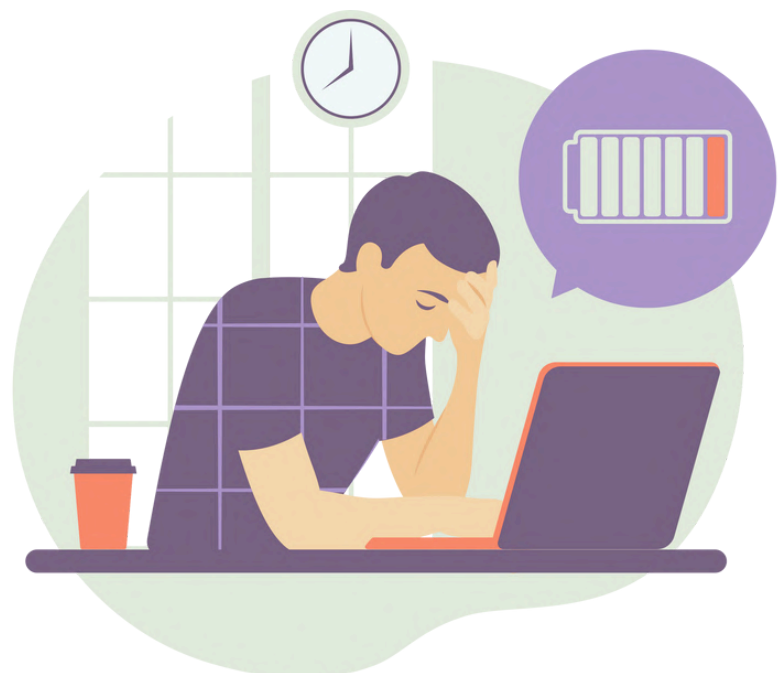
Profesionales de atención directa

Objetivo

Proveer a los profesionales de atención directa con herramientas y estrategias prácticas para la gestión del estrés y el autocuidado, promoviendo su bienestar físico, emocional y mental, con el fin de prevenir el agotamiento y mejorar su calidad de vida laboral.

Contenidos

- Introducción al autocuidado y la gestión del estrés
- Identificación de factores de estrés
- Técnicas de autocuidado
- Estrategias de manejo del estrés
- Manejo de la ansiedad y la sobrecarga emocional
- Trabajo en equipo y apoyo mutuo





Cuidando a quienes cuidan: Estrategias de autocuidado y gestión del estrés para el bienestar emocional

Duración

1 sesión

Fecha inscripción

Del 1 de junio
al 5 de septiembre

Fecha celebración

Entre el 13 de
septiembre
y el 10 de octubre

Docente

Rubén Parrillo



**ENLACE
INSCRIPCIÓN**



Dirigido a

Familiares de personas con discapacidad intelectual y del desarrollo.

Objetivo

Brindar herramientas prácticas de autocuidado y manejo del estrés a los familiares de personas con discapacidad intelectual y del desarrollo, promoviendo su bienestar emocional y fortaleciendo su capacidad de afrontamiento en el día a día.

Contenidos

- Comprendiendo el estrés y su impacto
- Estrategias de autocuidado
- Regulación emocional y afrontamiento positivo
- Construyendo redes de apoyo





Estrategias positivas para la gestión de conductas desafiantes: un enfoque basado en el apoyo conductual positivo

Duración

1 sesión

Fecha inscripción

Del 1 de junio
al 5 de septiembre

Fecha celebración

Entre el 13 de
septiembre
y el 10 de octubre

Docente

Rubén Parrillo



**ENLACE
INSCRIPCIÓN**



Dirigido a

Familiares de personas con discapacidad intelectual y del desarrollo.

Objetivo

Facilitar a los familiares de personas con discapacidad intelectual y del desarrollo en la comprensión y gestión de conductas desafiantes, promoviendo estrategias basadas en el Apoyo Conductual Positivo (ACP) para mejorar la calidad de vida de la persona y su entorno.

Contenidos

- Comprendiendo las conductas desafiantes
- Principios del Apoyo Conductual Positivo
- Evaluación funcional de la conducta
- Estrategias de prevención y modificación de la conducta
- Regulación emocional y cuidado del cuidador





Uso responsable de las Nuevas Tecnologías

Estrategias de prevención y acompañamiento familiar

Duración

1 sesión

Fecha inscripción

Por determinar

Fecha celebración

Por determinar

Docente

Narciso Garrido



**ENLACE
INSCRIPCIÓN**



Dirigido a

Familiares de personas con discapacidad intelectual y del desarrollo.

Objetivo

Acercar a las familias en la prevención de riesgos asociados al uso de las nuevas tecnologías desde un enfoque de seguridad digital, brindando herramientas y estrategias para proteger a las personas con discapacidad intelectual y del desarrollo ante amenazas como el ciberacoso, la suplantación de identidad, el acceso a contenido inapropiado y otros peligros en internet.

Contenidos

- Comprendiendo las conductas desafiantes
- Principios del Apoyo Conductual Positivo
- Evaluación funcional de la conducta
- Estrategias de prevención y modificación de la conducta
- Regulación emocional y cuidado del cuidador

POLICIA
NACIONAL





Acompañando la sexualidad de las personas con discapacidad intelectual y del desarrollo

Duración

1 sesión

Fecha inscripción

Del 1 de junio
al 5 de septiembre

Fecha celebración

Entre el 13 de
septiembre
y el 10 de octubre

Docente

Nuria Cano



**ENLACE
INSCRIPCIÓN**



Dirigido a

Familiares de personas con discapacidad intelectual y del desarrollo.

Objetivo

Ofrecer a las familias herramientas y conocimientos para comprender, respetar y acompañar el desarrollo afectivo y sexual de sus familiares con discapacidad intelectual y del desarrollo, desde un enfoque basado en la educación, la autonomía y los derechos.

Contenidos

- Conceptos clave sobre sexualidad y diversidad afectiva
- Mitos y realidades sobre la sexualidad en personas con discapacidad
- El papel de la familia en la educación sexual
- Estrategias para hablar de sexualidad en familia





Gestión de las emociones en hermanos de personas con discapacidad intelectual y del desarrollo

Duración

1 sesión

Fecha inscripción

Del 1 de junio
al 5 de septiembre

Fecha celebración

Entre el 13 de
septiembre
y el 10 de octubre

Docente

Por determinar

**ENLACE
INSCRIPCIÓN**



Dirigido a

Familiares de personas con discapacidad intelectual y del desarrollo.

Objetivo

Brindar un espacio de reflexión y aprendizaje para acompañar a las familias en la que hay hermanos de personas con discapacidad intelectual y del desarrollo para apoyarlos a que comprendan y gestionen sus emociones, fortaleciendo su bienestar emocional y su rol dentro de la familia.

Contenidos

- El impacto emocional de tener un hermano/a con discapacidad
- Estrategias para gestionar emociones como la culpa, la responsabilidad o la frustración
- El equilibrio entre el apoyo familiar y la vida propia
- El rol de los hermanos a lo largo de las distintas etapas de la vida
- Recursos y apoyo para los hermanos





✓ POR SOLIDARIDAD,
OTROS FINES DE INTERÉS SOCIAL